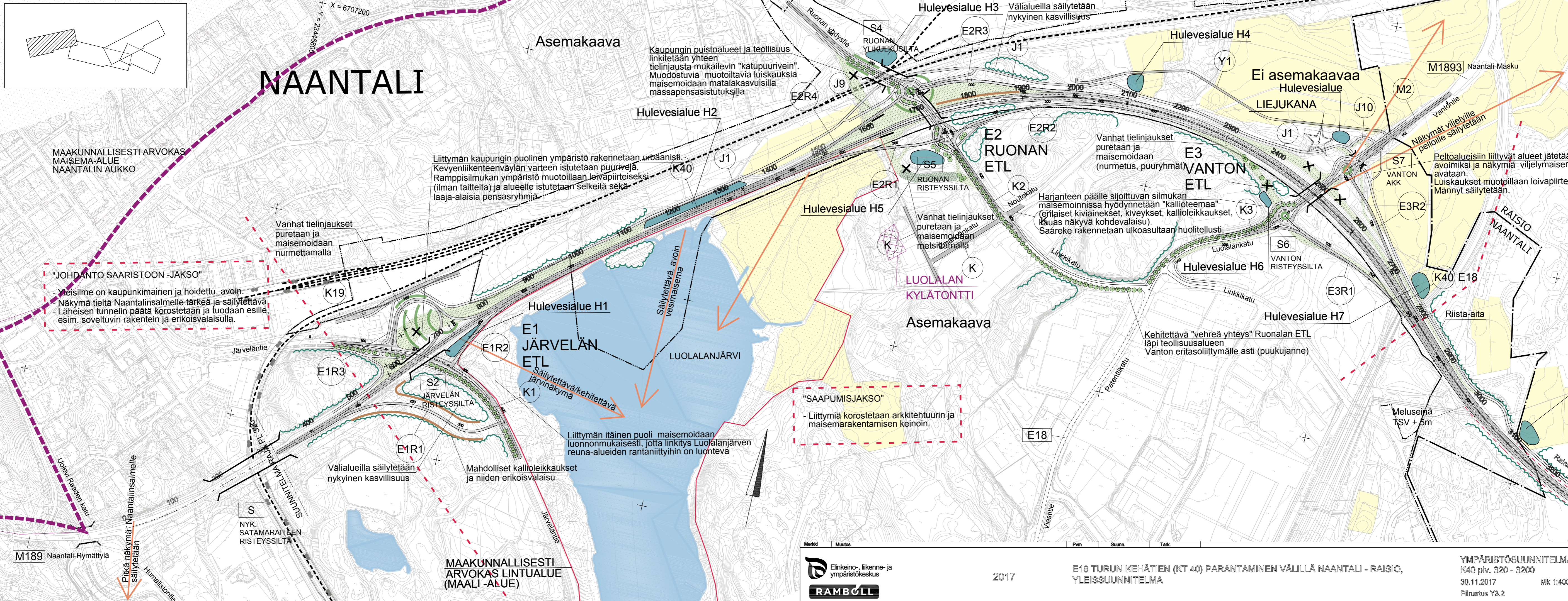


# NAANTALI

T:\tie2015\22200\_E18 NARA\luokitukset\_YSPoihjakartat\NAANTALI\_SUUNNITELMAKARTAT\_MAISEMA.DWG



MAAKUNNALLISESTI ARVOKAS MAISEMA-ALUE NAANTALIN AUKKO

"JOHDANTO SAARISTOON -JAKSO"

- Yleisilme on kaupunkimainen ja hoidettu, avoin.
- Näkymä tieltä Naantalinsalmelle tärkeä ja säilytettävä.
- Läheisen tunnelin päätä korostetaan ja tuodaan esille, esim. soveltuvin rakentein ja erikoisvalaisulla.

Vanhat tielinjaukset puretaan ja maisemoidaan nurmettamalla

Liittymän kaupungin puolinen ympäristö rakennetaan urbaanisti. Kevyenliikenteenväylän varteen istutetaan puurivejä. Ramppisilmukan ympäristö muotoillaan loivapiirteiseksi (ilman taitteita) ja alueelle istutetaan selkeitä sekä laaja-alaisia pensasryhmiä.

Kaupungin puistoalueet ja teollisuus linkitetään yhteen tielinjausta mukailevin "katupuurivein". Muodostuvia muotoitavia luiskauksia maisemoidaan matalakasvuisilla massapensasistutuksilla

Liittymän itäinen puoli maisemoidaan luonnonmukaisesti, jotta linkitys Luolalanjärven reuna-alueiden rantaniittyihin on luonteva

"SAAPUMISJAKSO"

- Liittymiä korostetaan arkkitehtuurin ja maisemarakentamisen keinoin.

Vanhat tielinjaukset puretaan ja maisemoidaan (nurmetus, puuryhmiä)

Harjanteen päälle sijoittuvan silmukan maisemoinnissa hyödynnetään "kallioiteemaa" (erilaiset kiviainekset, kiveykset, kallioleikkaukset, kauas näkyvä kohdevalaisu). Saareke rakennetaan ulkoasultaan huolitellusti.

Kehitettävä "vähä yhteys" Ruonalan ETL läpi teollisuusalueen Vanton eritasoliittymälle asti (puukujanne)

Peltoalueisiin liittyvät alueet jätetään avoimiksi ja näkymiä viljelymaisemiin avataan. Luiskaukset muotoillaan loivapiirteisiksi. Männyt säilytetään.

M189 Naantali-Rymättylä

MAAKUNNALLISESTI ARVOKAS LINTUALUE (MAALI -ALUE)

Merkki	Muutos	Pvm	Suunn.	Tark.
Elinkino-, liikenne- ja ympäristökeskus <b>RAMBOLL</b>				
2017				
E18 TURUN KEHÄTIEN (KT 40) PARANTAMINEN VÄLILLÄ NAANTALI - RAISIO, YLEISSUUNNITELMA				
YMPÄRISTÖSUUNNITELMA K40 pvt. 320 - 3200 30.11.2017 Piirustus Y3.2 Mk 1:4000				